

SMART ADAPTOR SCHUKO WIFI 220-240V 10A

EUROLAMP®

Smart WiFi

147-77913

TYPE: TM-MP-EU02



INSTRUCTIONS

PLEASE READ AND SAVE THESE IMPORTANT INSTRUCTIONS.

TECHNICAL CHARACTERISTICS

Watt : 2300W Maximum Load

Volt : AC 220-240V ~ 50Hz

Ampere: 10A



Safety recommendations

Improper use may result in electric shock ⚠ or fire.

Any unauthorized operation or any repair without permission can cancel the right of replacement and warranty. Follow the instructions below for safe use. When you unpack the product, check for damage. In this case, please inform your supplier. It is essential to read and understand all safety and operating instructions before the device is being used for the first time; keep them safe for future reference. Clean without using strong chemical solutions and dry in case of being wet with cloth. When charging or operating or storage the device keep it always far away from flammable objects or extended exposure to sunlight. The device is protected by water and humidity to a certain extent.

DANGER! Of electrical shock

Device when charging must be plugged into a power socket only on mains power supply as it is described in the technical specifications You are not allowed to open the device when the device is charging.

Never perform any kind of maintenance and in case of problematic or unusual operation attempt to repair the device is prohibited. In this case you are urged to contact with a qualified electrician or call the company you have purchased the device. If the device has been damaged you have to consult as well as our company as a distributor. It is usually recommended that not plug several devices directly into each other. With such manipulation the operation can be altered.

CAUTION! In case of overheating during operation

During or for some period after operation the device may become in some cases hot, so that you have to wait the device to become cool.

Please read these instructions carefully before operating the device. This manual contains further important instructions for proper operation. We recommend that you keep the instructions for future reference.



The marking indicates that the product should not be disposed of with household waste throughout the European Union. Recycle components and parts of the product, return used device, use a collection system or contact with the reseller you have purchased the product.



PRODUCT OVERVIEW

The Wi-Fi Smart Adaptor make it easy to control your lights or household electronic devices anywhere in the world with the Eurolamp on your smartphones or tablets.

Schedule and Away mode

You can automate your lights or plugged-in appliances to turn on and off, according to specific schedules, to simulate occupancy when you are away from home. In addition, the countdown timer enhances safety by switching off the running household appliances after a preset time.

Compatible with Amazon Echo & Google Home

You can pair the Smart Adaptor with Amazon Echo and Google Home for voice control.

Compatible with Android & iOS

The Eurolamp App lets you run them from any Android (4.4 and higher) or iOS (9.0 and higher) smartphone or tablet.

Energy Conservation

You can efficiently conserve energy and save money while using the Smart Adaptor, to control heaters and fans. The Smart Adaptor tracks your device's power consumption in real-time, and has weekly scheduling.

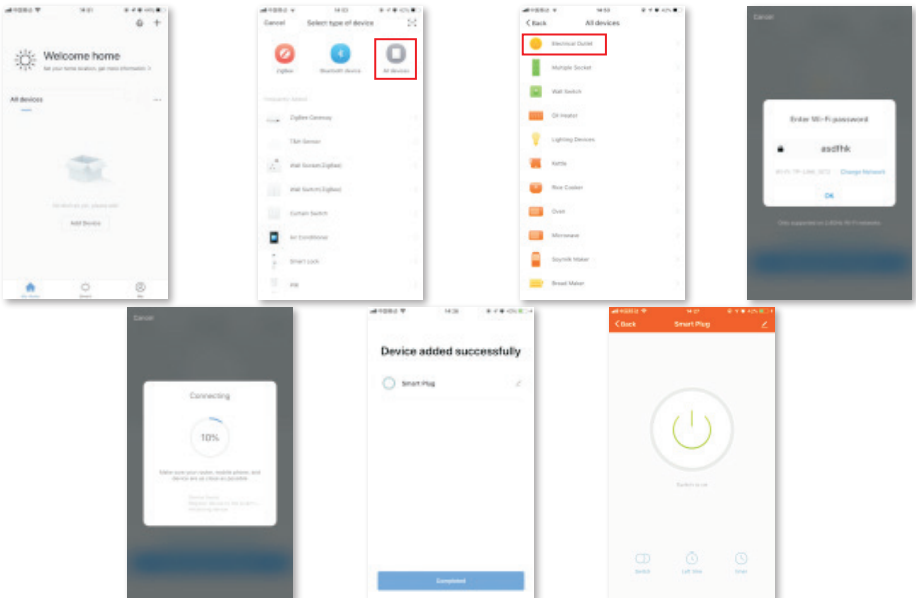
THE PREPARATORY WORK

1. Scan the QR Code, download and install the “Eurolamp Smart” in your phone, or you can download the “Eurolamp Smart” App from the App Store or Google Play, and install it.
2. Make sure that your phone is connected to your home Wi-Fi network (2.4Ghz).
3. Plug the Wi-Fi Smart outlets into the power socket. You can see the blue LED in a flash state. If there is not a flash or reconfigure, please press for about 5 seconds to restore the factory settings.



ADD DEVICES TO EUROLAMP SMART APP

1. Open the Eurolamp App, click “+”, and then click “All Devices”. Select “Electrical Outlet”, and then enter the mobile phone which is connected to Wi-Fi and configured. Please refer to the Images 1-2-3-4-5-6-7.

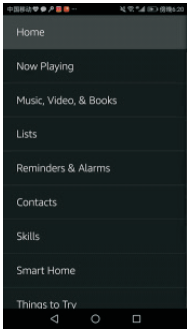


- After the success of the device configuration, go to the device control interface, click "...". You can manage the device, such as to modify the name, check the firmware, the updates, restore the factory settings, and so on.
- At the "Scenes" page, click on the top right corner "+", and you can add scene. Enter the scene name, and then add the one needed, to perform single or multiple tasks, which can be a key management device, after save.

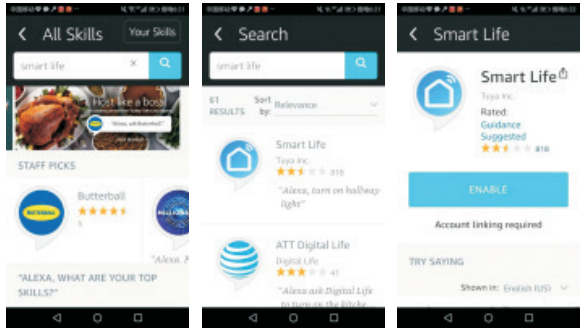
HOW TO USE AMAZON ECHO TO CONTROL YOUR SMART DEVICES

Step 1: Open the "Amazon Alexa" App, and then find the "Skill" button in the menu and press it.

Step 2: Search the "Smart Life", choose it and enable it.

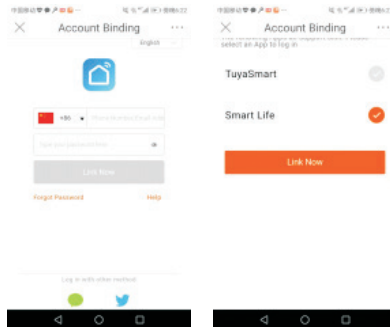


Step 1



Step 2

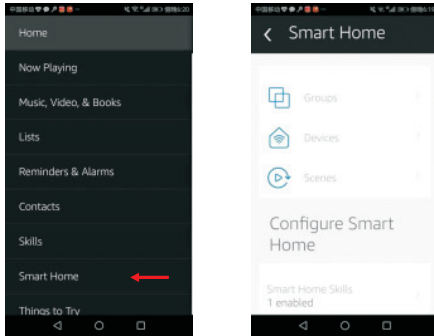
Step 3: Select your country code and enter your "Eurolamp Smart" App account and password, then press the "Link Now" button. When the account success to login, press the "Done" button.



Step 3

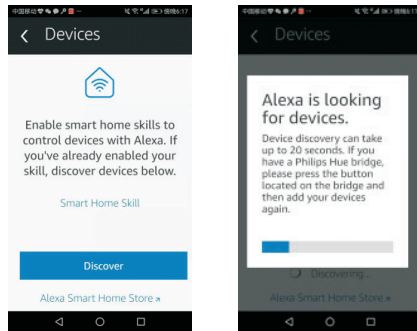
NOTE: If you logged in using your Facebook Account, the Link will not be successful. You have to create an Eurolamp Smart App Account to use the Voice Control devices.

Step 4: Back to the menu, and press the “Smart Home” button, choose the “Devices” and then press the “Discover” button.



Step 4


Step 5: Now, you can use your Alexa to control your Smart devices.

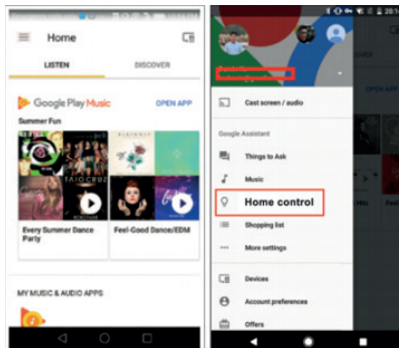


Step 5

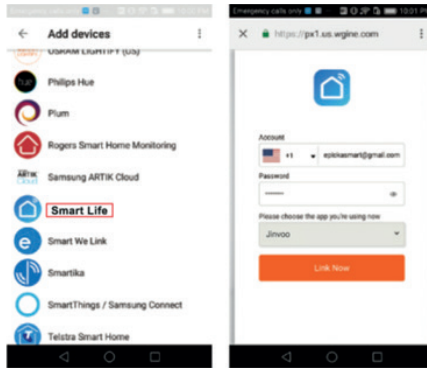
HOW TO CONNECT THE SMART POWER ADAPTOR TO GOOGLE HOME

1. Launch the Google Home App, and make sure the Google Home Speaker is installed. If not, please follow the Google Home Speaker installation instruction, to complete the installation.

2. Once Google Home is installed, in the upper left corner of the App Home page, click  button, to show the App menu. Then, click “Home Control” in the menu.



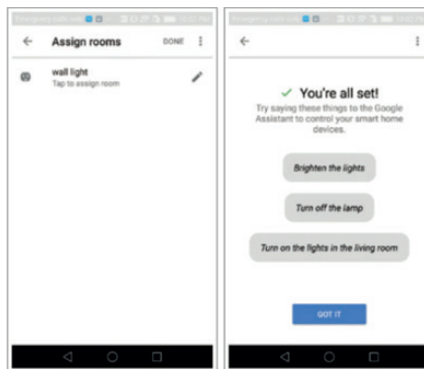
3. On “Add Devices” page, scroll down to find “Smart Life”, and then click it. Sign in the application with your account and password, and choose the Smart Life App in the drop down menu to complete the account linking.



4. After successful account linking, in Google Home App you can see all the Smart devices from your account. You can assign the rooms for each device.

5. Now, you can use Google Home to control your Smart devices, and you can say something like this:

- Ok Google, turn on/off the wall light
- Ok Google, set the bedroom light to red



Troubleshooting

Problem	Possible cause	Solution
Cannot connect device to Wi-Fi	Device is not in pairing mode	Please follow instructions to set device in pairing mode and the indicator is flashing rapidly for EZ mode or slowly for AP mode.
	Device is in different pairing mode	Most devices can be paired by 2 different modes, EZ mode is the default mode and indicator flashes rapidly in this mode. If the indicator on device is flashing slowly (1 flash every 2 sec) then it is in AP Mode and the pairing process is different. Please follow instructions to select the pairing mode correctly.
	Wi-Fi network signal strength is low	Move the smart device close to the Wi-Fi router and complete the pairing process. After that you can check if the Wi-Fi strength, in selected spot you wish to install the smart device, is adequate or not. The use of Wi-Fi extenders/repeaters can be a good solution to improve your Wi-Fi network speed and quality.
	Smartphone is not connected to the Wi-Fi network	Make sure your smartphone is already connected to the same Wi-Fi network you wish to connect the smart device.
	Smartphone is connected to 5GHz Wi-Fi network	Smart devices support only 2.4GHz Wi-Fi networks, so please make sure your smartphone is connected to the 2.4GHz Wi-Fi networks before you start the pairing process.
	Smart device is a security device already paired	Smart security devices such as camera, or alarm, when paired once with a user account, they must first be unpaired from within the app and after that they can be connected to different account.
I do not have full features in the app	You logged in with trial account	If you were logged in with trial account, you will have to unpair any paired devices with trial account and then create a user account to have full access to features and be able to connect security devices.

ΕΞΥΠΝΟΣ ΑΝΤΑΠΟΡΑΣ ΣΟΥΚΟ ΜΕ WIFI 220-240V 10A

EUROLAMP®

Smart WiFi

147-77913

ΜΟΝΤΕΛΟ: TM-MP-EU02



ΟΔΗΓΙΕΣ ΧΡΗΣΗΣ

ΠΑΡΑΚΑΛΩ ΔΙΑΒΑΣΤΕ ΚΑΙ ΚΡΑΤΗΣΤΕ ΑΥΤΕΣ ΤΙΣ ΣΗΜΑΝΤΙΚΕΣ ΟΔΗΓΙΕΣ.

ΤΕΧΝΙΚΑ ΧΑΡΑΚΤΗΡΙΣΤΙΚΑ

Watt : 2300W Μέγιστο φορτίο

Volt : AC 220-240V ~ 50Hz

Ampere: 10A



Συστάσεις ασφαλείας

Η λανθασμένη χρήση μπορεί να προκαλέσει ηλεκτροπληξία ⚠ ή πυρκαγιά.

Οποιαδήποτε μη εξουσιοδοτημένη λειτουργία ή οποιαδήποτε επισκευή χωρίς άδεια μπορεί να ακυρώσει το δικαίωμα αντικατάστασης και την εγγύηση. Ακολουθήστε τις παρακάτω οδηγίες για ασφαλή χρήση. Όταν αποσυναρκεύετε το προϊόν, ελέγξτε για ζημιές. Σε αυτήν την περίπτωση, ενημερώστε τον προμηθευτή σας. Είναι απαραίτητο να διαβάσετε και να κατανοήσετε όλες τις οδηγίες ασφαλείας και λειτουργίας πριν χρησιμοποιήσετε τη συσκευή για πρώτη φορά. Κρατήστε τα ασφαλή για μελλοντική αναφορά. Η συσκευή προστατεύεται από το νερό και την υγρασία σε συγκριμένα επίπεδα τους.

Καθαρίζετε πάντα χωρίς τη χρήση ισχυρών χημικών διαλυμάτων και στεγνώστε σε περίπτωση βρεγμένης συσκευής με πανί. Κατά τη φόρτιση ή τη λειτουργία ή την αποθήκευση της συσκευής, κρατήστε την πάντα μακριά από εύφλεκτα αντικείμενα ή πολύ ισχυρό ηλιακό φως.

ΚΙΝΔΥΝΟΣ! Από ηλεκτροπληξία

Η συσκευή πρέπει να συνδέεται σε πρίζα μόνο σε παροχή ρεύματος, όπως περιγράφεται στις τεχνικές προδιαγραφές. Δεν επιτρέπεται να ανοίγετε τη συσκευή όταν η συσκευή φορτίζει. Μην πραγματοποιείτε ποτέ κανένα είδος συντήρησης και στην περίπτωση προβληματικής ή ασυνήθιστης λειτουργίας μην επιχειρήσετε να επισκευάσετε τη συσκευή. Σας προτεπούμε να επικοινωνήσετε με έναν εξειδικευμένο ηλεκτρολόγο ή να καλέσετε την εταιρεία που αγοράσατε τη συσκευή. Εάν η συσκευή έχει καταστραφεί, πρέπει να συμβουλευτείτε την εταιρεία μας, ως τον διανομέα της.

Συνήθως συνιστάται να μην συνδέετε συσκευές απευθείας μεταξύ τους. Με τέτοιους χειρισμούς η λειτουργία ίσως αλλοιωθεί και επιβαρυνθεί.

ΠΡΟΣΟΧΗ! Σε περίπτωση υπερθέρμανσης κατά τη λειτουργία

Κατά τη διάρκεια φόρτισης ή και για κάποιο χρονικό διάστημα μετά τη λειτουργία, η συσκευή μπορεί σε ορισμένες περιπτώσεις να ζεσταθεί. Θα πρέπει να περιμένετε να κρυώσει η συσκευή.

Παρακαλώ διαβάστε αυτές τις οδηγίες προσεκτικά, πριν τη χρήση του αντάπτορα. Αυτό το εγχειρίδιο περιέχει περαιτέρω σημαντικές πληροφορίες για τη σωστή χρήση.



Η σήμανση υποδηλώνει ότι το προϊόν δεν πρέπει να απορριπτεται μαζί με οικιακά απορρίμματα σε ολόκληρη την Ευρωπαϊκή Ένωση. Ανακυκλώστε σε εξαρτήματα και μέρη του προϊόντος, επιστρέψτε την χρησιμοποιημένη συσκευή, χρησιμοποιήστε το σύστημα συλλογής ή επικοινωνήστε με το μεταπωλητή από τον οποίο αγοράσατε το προϊόν.



ΕΠΙΣΚΟΠΗΣΗ ΠΡΟΪΟΝΤΟΣ

Ο Έξυπνος Αντάπτορας σας επιτρέπει να ελέγξετε τα φώτα ή τις οικιακές ηλεκτρικές συσκευές παντού στον κόσμο, με την εφαρμογή EuroLamp στο κινητό σας τηλέφωνο ή τάμπλετ.

Προγραμματισμός και Απομακρυσμένη Λειτουργία

Μπορείτε να ρυθμίσετε τα φώτα ή τις συνδεδεμένες συσκευές ώστε να ανάψουν ή να σβήσουν, σύμφωνα με συγκεκριμένο πρόγραμμα, για την προσομοίωση της πληρότητας όταν δεν βρίσκεστε στο σπίτι. Επίσης, ο χρονοδιακόπτης ενισχύει την ασφάλεια απενεργοποιώντας τις ενεργοποιημένες οικιακές συσκευές μετά την προκαθορισμένη ώρα.

Συμβατότητα με Amazon Echo & Google Home

Μπορείτε να συνδέσετε τον Έξυπνο Αντάπτορα με το Amazon Echo και Google Home, για φωνητικό έλεγχο.

Συμβατότητα με Android & iOS

Η εφαρμογή EuroLamp σας επιτρέπει να λειτουργήσετε τις συσκευές σε οποιοδήποτε Android (4.4 και πάνω) ή iOS (9.0 και πάνω) κινητό τηλέφωνο ή τάμπλετ.

Εξοικονόμηση Ενέργειας

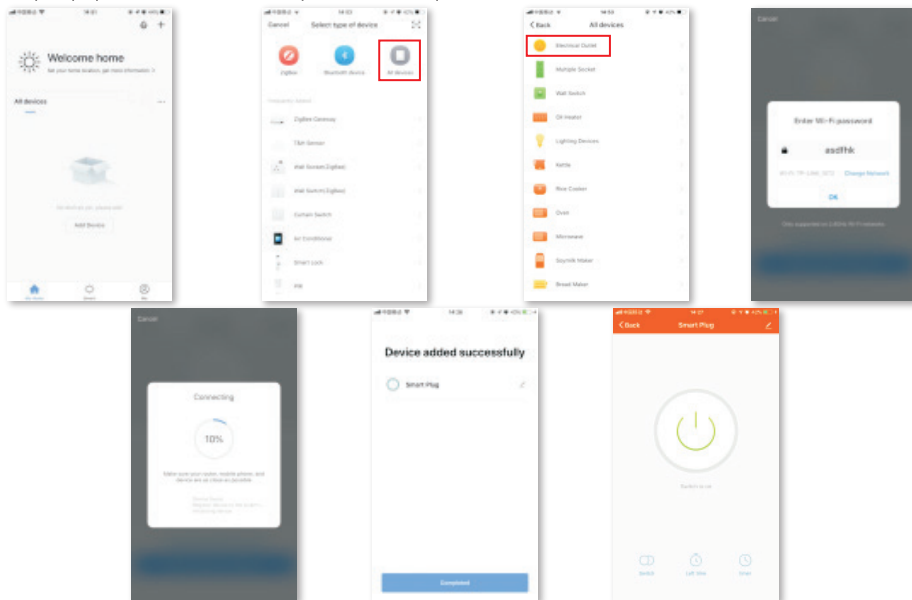
Μπορείτε να εξοικονομήσετε αποτελεσματικά ενέργεια και χρήματα χρησιμοποιώντας τον Έξυπνο Αντάπτορα για να ελέγξετε θερμαντικές συσκευές και ανεμιστήρες. Ο Έξυπνος Αντάπτορας ανιχνεύει την κατανάλωση ενέργειας σε πραγματικό χρόνο, και διαθέτει εβδομαδιαίο προγραμματισμό.

ΠΡΟΕΤΟΙΜΑΣΙΑ

1. Σκανάρετε τον QR κωδικό, κατεβάστε την εφαρμογή "EuroLamp Smart" στο κινητό σας, ή μπορείτε να κατεβάσετε την εφαρμογή από το App Store και το Google Play, και να την εγκαταστήσετε.
2. Βεβαιωθείτε ότι το κινητό σας είναι συνδεδεμένο στο οικιακό Wi-Fi δίκτυο (2.4Ghz).
3. Συνδέστε τις Έξυπνες Wi-Fi εξόδους στον αντάπτορα. Θα δείτε το μπλε LED φωτάκι να αναβοσβήνει. Εάν δεν αναβοσβήνει, ή δεν αναδιαμορφώνεται, πιέστε για 5 δευτερόλεπτα ώστε να ανακτήσει τις εργοστασιακές ρυθμίσεις.

ΠΡΟΣΘΕΣΤΕ ΣΥΣΚΕΥΕΣ ΣΤΗΝ ΕΦΑΡΜΟΓΗ EUROLAMP SMART

1. Ανοίξτε την εφαρμογή EuroLamp Smart, πιέστε "+", και μετά πιέστε "All Devices". Επιλέξτε "Electrical Outlet", και εισάγετε το κινητό τηλέφωνο το οποίο είναι συνδεδεμένο στο Wi-Fi. Παρακαλώ δείτε τις Εικόνες 1-2-3-4-5-6-7.

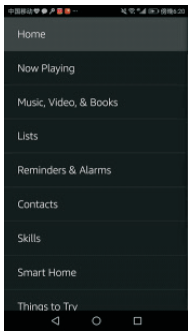


2. Μετά την επιτυχή ρύθμιση της συσκευής, στο περιβάλλον έλεγχου, πείτε “...”.Μπορείτε να διαχειριστείτε τη συσκευή, όπως να τροποποιήσετε το όνομα, να ελέγξετε το λογισμικό, τις αναβαθμίσεις, να επαναφέρετε στις εργοστασιακές ρυθμίσεις, κτλ.
3. Στη σελίδα “Scenes”, πείτε στην πάνω δεξιά γωνία “+”, για να προσθέσετε σκηνικό. Εισάγετε το όνομα του σκηνικού, και προσθέστε αυτό που χρειάζεστε ώστε να λειτουργήσει μία ή παραπάνω εργασίες, η οποία μπορεί να γίνει η βασική συσκευή διαχείρισης, μετά την αποθήκευση.

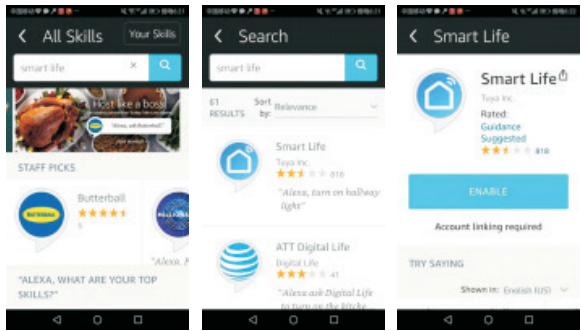
ΠΩΣ ΝΑ ΧΡΗΣΙΜΟΠΟΙΗΣΕΤΕ ΤΟ AMAZON ECHO ΓΙΑ ΤΟΝ ΕΛΕΓΧΟ ΤΩΝ ΕΞΥΠΝΩΝ ΣΥΣΚΕΥΩΝ

Βήμα 1: Ανοίξετε την εφαρμογή “Amazon Alexa”, και βρείτε το κουμπί “Skill” στο μενού και πείτε το.

Βήμα 2: Ψάξτε για το “Smart Life”, επιλέξετε το και πείτε “Enable”.

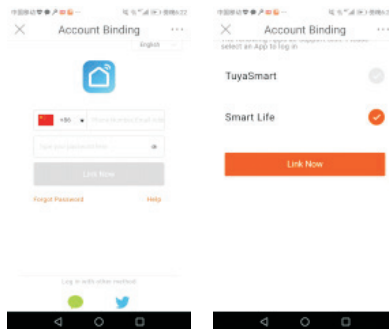


Βήμα 1



Βήμα 2

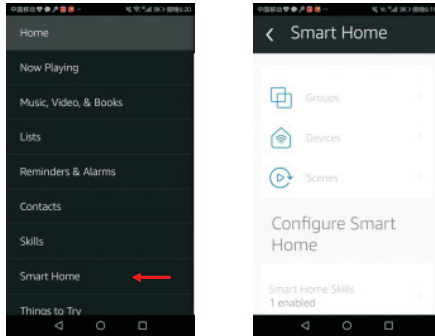
Βήμα 3: Επιλέξτε τον κωδικό της χώρας σας και εισάγετε τον λογαριασμό και κωδικό πρόσβασης, και πείτε το κουμπί “Link Now”. Όταν ο λογαριασμός θα συνδεθεί επιτυχώς, πείτε το κουμπί “Done”.



Βήμα 3

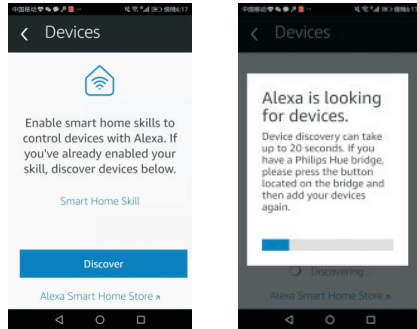
ΣΗΜΕΙΩΣΗ: Εάν συνδεθήκατε με τον λογαριασμό σας στο Facebook, το Link δεν θα λειτουργήσει. Θα πρέπει να δημιουργήσετε έναν λογαριασμό στην Eurolamp Smart εφαρμογή ώστε να χρησιμοποιήσετε τις συσκευές με φωνητικό έλεγχο.

Βήμα 4: Πίσω στο μενού, πιάστε το κουμπί “Smart Home”, επιλέξτε “Devices”, και πιάστε το κουμπί “Discover”.



Βήμα 4


Βήμα 5: Τώρα μπορείτε να χρησιμοποιείτε το σύστημα Alexa για να ελέγχετε τις Έξυπνες συσκευές.

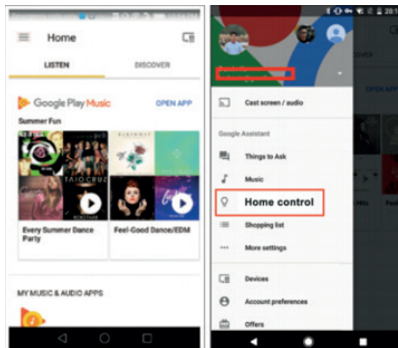


Βήμα 5

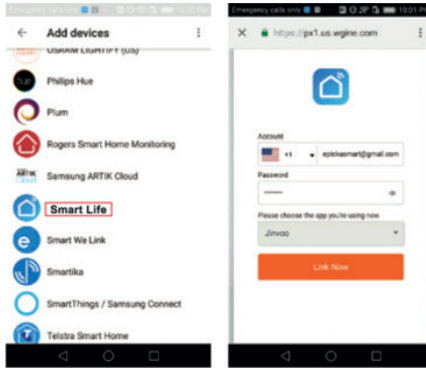
ΠΩΣ ΝΑ ΣΥΝΔΕΣΕΤΕ ΤΟ ΕΞΥΠΝΟ ΠΟΛΥΠΡΙΖΟ ΣΤΟ GOOGLE HOME

1. Ανοίξετε την εφαρμογή Google Home, και βεβαιωθείτε ότι το Google Home Speaker είναι εγκαταστημένο. Εάν όχι, ακολουθήστε τις οδηγίες εγκατάστασης της εφαρμογής Google Home Speaker, ώστε να την εγκαταστήσετε.

2. Όταν εγκατασταθεί η εφαρμογή Google Home, πιάστε  στο επάνω και αριστερό τμήμα της οθόνης, ώστε να εμφανιστεί το μενού. Πιάστε “Home Control” από το μενού.



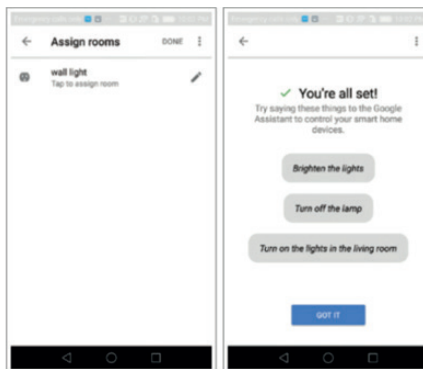
3. Στη σελίδα “Add Devices”, βρείτε την εφαρμογή “Smart Life”, και πιέστε τη. Εισέλθετε στην εφαρμογή με τον λογαριασμό σας, και επιλέξτε την εφαρμογή “Smart Life”, από το μενού ώστε να ολοκληρωθεί η σύνδεση.



4. Εφόσον υπάρχει επιτυχής σύνδεση του λογαριασμού, στην εφαρμογή Google Home μπορείτε να δείτε όλες τις Έξυπνες συσκευές στον λογαριασμό σας. Μπορείτε να αναθέσετε δωμάτια για κάθε συσκευή.

5. Τώρα, μπορείτε να χρησιμοποιήσετε το Google Home για να ελέγξετε τις Έξυπνες συσκευές σας, και να πείτε κάτι όπως τα παρακάτω:

- Ok Google, άναψε/σβήσε το φωτιστικό τοίχου
- Ok Google, ρύθμισε το φως του υπνοδωματίου σε κόκκινο



ΣΥΣΤΗ ΔΙΑΒΑΣΗ ΑΥΤΟΥ ΤΟΥ ΠΡΟΪΟΝΤΟΣ

Αυτή η σήμανση υποδηλώνει ότι το προϊόν αυτό δεν πρέπει να διατεθεί μαζί με άλλα οικιακά απορρίμματα σε όλη την ΕΕ. Για να αποφευχθεί πιθανή βλάβη στο περιβάλλον ή την ανθρώπινη υγεία από την ανεξέλεγκτη διάθεση των αποβλήτων, ανακυκλώστε την υεπίθυνα για την προώθηση της βιώσιμης επαναχρησιμοποίησης των υλικών πόρων. Για να επιστρέψετε τη χρησιμοποιημένη συσκευή σας, χρησιμοποιήστε τα συστήματα επιστροφής και συλλογής ή επικαλυνηίστε με τον πωλητή όπου αγοράστηκε το προϊόν. Μπορούν να πάρουν αυτό το προϊόν για ασφαλή περιβαλλοντική ανακύκλωση.



- ΕΙΣΑΓΕΤΑΙ ΣΤΗΝ Ε.Ε. ΑΠΟ ΤΗΝ EUROLAMP AΒΕΕ: ΚΑΜΠΟΣ ΔΙΑΒΑΤΩΝ – ΙΩΝΙΑ / 570 08 / ΘΕΣΣΑΛΟΝΙΚΗ / Τ. 2310 574802
- ΚΑΤΑΣΚΕΥΑΖΕΤΑΙ ΣΤΗΝ ΚΙΝΑ
info@eurolamp.gr / www.eurolampglobal.com

Αντιμετώπιση Προβλημάτων

Πρόβλημα	Πιθανός λόγος	Λύση
Δε μπορώ να συνδέσω τη smart συσκευή στο ασύρματο δίκτυο Wi-Fi	Η συσκευή δεν έχει τεθεί σε λειτουργία αναζήτησης	Ακολουθήστε τις οδηγίες χρήσης για να θέσετε τη smart συσκευή σε λειτουργία αναζήτησης ώστε η φωτεινή ένδειξη να αναβοσβήνει σε γρήγορο ρυθμό για EZ mode ή αργό ρυθμό για AP mode.
	Η συσκευή έχει τεθεί σε διαφορετική λειτουργία αναζήτησης	Οι περισσότερες smart συσκευές έχουν τη δυνατότητα να συνδεθούν στην εφαρμογή με 2 τρόπους. EZ mode είναι ο προεπιλεγμένος τρόπος, στον οποίο η φωτεινή ένδειξη αναβοσβήνει με γρήγορο ρυθμό. Αν η φωτεινή ένδειξη αναβοσβήνει με αργό ρυθμό (1 φορά κάθε 2 δευτ.) τότε η συσκευή είναι σε AP Mode και η διαδικασία σύνδεσης είναι διαφορετική. Επιλέξτε τη σωστή διαδικασία από την εφαρμογή.
	Ασθενές σήμα ασύρματου δικτύου Wi-Fi	Μεταφέρετε τη smart συσκευή κοντά στο Wi-Fi router και ολοκληρώστε τη διαδικασία σύνδεσης. Κατόπιν μεταφέρετε τη συσκευή στο σημείο που επιθυμείτε να την τοποθετήσετε και ελέγξτε τη συνδεσιμότητα. Η χρήση Wi-Fi extenders/repeaters μπορεί να βοηθήσει στη βελτίωση του ασύρματου δικτύου Wi-Fi.
	Το κινητό σας τηλέφωνο δεν έχει συνδεθεί στο ασύρματο Wi-Fi δίκτυο	Σιγουρευτείτε ότι το κινητό σας τηλέφωνο, έχει συνδεθεί στο ίδιο ασύρματο Wi-Fi δίκτυο στο οποίο επιθυμείτε να συνδέσετε την smart συσκευή.
	Το κινητό σας τηλέφωνο έχει συνδεθεί ασύρματο Wi-Fi δίκτυο με συχνότητα λειτουργίας τα 5GHz	Οι smart συσκευές υποστηρίζουν μόνο συχνότητες λειτουργίας 2.4GHz για ασύρματο Wi-Fi δίκτυα, οπότε σιγουρευτείτε ότι το κινητό σας έχει συνδεθεί σε τέτοιο δίκτυο πριν ξεκινήσετε τη διαδικασία σύνδεσης smart συσκευής.
Δεν έχω πλήρη πρόσβαση σε όλες τις δυνατότητες της συσκευής	Η smart συσκευή που προσπαθείτε να συνδέσετε είναι συσκευή ασφαλείας	Οι smart συσκευές ασφαλείας όπως κάμερα ή συναγερμός, οι οποίες έχουν ήδη συνδεθεί σε ένα λογαριασμό χρήστη, θα πρέπει να καταργηθούν μέσα από την εφαρμογή του ίδιου λογαριασμού, πριν γίνει σύνδεση σε άλλο λογαριασμό.
	Έχετε συνδεθεί σε δοκιμαστική περίοδο	Αν έχετε συνδεθεί σε δοκιμαστικό λογαριασμό, θα πρέπει να καταργήσετε όλες τις smart συσκευές που προσθέσατε και να δημιουργήσετε κανονικό λογαριασμό χρήστη πριν προσθέσετε πάλι τις smart συσκευές σας.